



KRAJSKÝ ÚŘAD LIBERECKÉHO KRAJE

odbor silničního hospodářství

Číslo jednací  
KULK 25644/2022  
OSH 246/2022/280.4/Lp

Oprávněná osoba, linka, email  
Mgr. Lubomír Polívka / 482  
lubomir.polivka@kraj-lbc.cz

Liberec  
4.4.2022

## VEŘEJNÁ VYHLÁŠKA OPATŘENÍ OBECNÉ POVAHY

### Stanovení přechodné úpravy provozu na pozemní komunikaci – silnici I/35 v extravilánech obcí Ktová a Hrubá Skála

Krajský úřad Libereckého kraje, odbor silničního hospodářství (dále jen „KÚ LK“), podle ust. § 61 zákona č. 361/2000 Sb., o provozu na pozemních komunikacích a o změnách některých zákonů, ve znění pozdějších předpisů (dále jen „zákon o silničním provozu“), na základě žádosti ze dne 30.3.2022 od společnosti **M – SILNICE a.s., IČO: 42196868, se sídlem Husova 1697, 530 03 Pardubice III – Bílé Předměstí** (dále jen „žadatel“), zastoupené na základě plné moci ze dne 10.2.2022 společností **Dopravní značení Smržovka s.r.o., IČO: 05776945, se sídlem Kostelní 1476, 468 51 Smržovka**, o stanovení přechodné úpravy provozu na úsecích pozemní komunikace - silnice I/35 vedoucích v extravilánech obcí Ktová a Hrubá Skála (místní část Borek) z důvodu označení částečné uzavírky provozu v úseku silničního km cca 51,3 – 52,7 během realizace stavebních prací v rámci akce s názvem „I/35 Ktová, odstranění úrovnového přejezdu – I. etapa“ (dále jen „stavební práce“), jako příslušný krajský úřad podle ust. § 124 odst. 4 písmeno b) zákona o silničním provozu, za použití ust. § 171 a 173 zákona č. 500/2004 Sb., správní řád, ve znění pozdějších předpisů (dále jen „správní řád“), podle ust. § 77 odst. 1 písmeno b) zákona o silničním provozu **stanoví přechodnou úpravu provozu na pozemních komunikacích ve výše uvedené věci t a k t o :**

**Rozsah:** Z důvodu označení částečné uzavírky provozu v úseku silničního km cca 51,3 – 52,7 během realizace stavebních prací bude provedena přechodná úprava provozu na předemětných úsecích silnice I/35 vedoucích v extravilánech obcí Ktová a Hrubá Skála (místní část Borek) dle příložených a schválených TP C/4, které tvoří přílohu č. 2.

#### **Termín:**

**Od 6.4.2022 do 30.6.2022**

#### **Podmínky:**

1. Dopravní značení i zařízení na dotčených úsecích silnice I/35 bude provedeno a umístěno podle DIO schváleného Policií České republiky, Krajským ředitelstvím policie Libereckého kraje, Územním odborem Semily, Dopravním inspektorátem, se sídlem Vysocká 225, 513 15 Semily (dále jen „Policie ČR“) dne 29.3.2022 pod Č.j.: KRPL-32202-2/ČJ-2022-181106-02. Dodrženy budou zejména následující podmínky:

T 485 226 111 E podatelna@kraj-lbc.cz

- 1.1. Souhlasíme s rozmístěním přechodného dopravního značení, částečnou uzavírkou, zvláštním užíváním, dle zaslání návrhu DIO za předpokladu, že v navrhovaném schématu C/4 bude DZ B20a „80“ a „60“ nahrazeno DZ B20a „70“ a „50“. Dále v případě, že to nebude vyžadovat BESIP, bude provedena změna přednosti v jízdě, kdy přednost bude mít směr, ve kterém nebude omezení. V případě, že nebude umožněn dostatečný rozhled řidičům objíždějícím překážku, bude použito schéma C/5, opět s úpravou DZ B20a. Přenosné dopravní značky budou umístěny na červenobíle pruhovaných sloupcích (stojancích) nebo na vozidle /ust. § 62 odst. 2 zákona o silničním provozu, věta třetí/.
  - 1.2. Dopravní značení je třeba užít a umístit v souladu s vyhláškou č. 294/2015 Sb., kterou se provádějí pravidla silničního provozu na pozemních komunikacích a úprava a řízení provozu na pozemních komunikacích; a v souladu s TP 66 - "Zásady pro označování pracovních míst na pozemních komunikacích" III. vydání.
1. Dopravní značky, světelné signály a dopravní zařízení musí svými rozměry, barvami a technickými požadavky odpovídat zvláštním technickým předpisům, především (737010) ČSN EN 1436+A1, (737030) ČSN EN 12899-1, ČSN 36 560-1-1 a ČSN 73 6021 /ust. § 62 odst. 6 zákona o silničním provozu/.
  2. Dopravní značky, světelné signály a dopravní zařízení musí tvořit ucelený systém, budou užity jen v takovém rozsahu a takovým způsobem, jak to nezbytně vyžaduje bezpečnost a plynulost silničního provozu na pozemních komunikacích nebo jiný důležitý veřejný zájem, a smějí být užívány jen po nezbytně nutnou dobu (ust. § 78 odst. 1 až 3 zákona o silničním provozu). Dopravní značky odporující této přechodné úpravě provozu na pozemních komunikacích se odstraní, vymění nebo zakryjí.
  3. Budou respektovány požadavky na úpravu provozu na pozemních komunikacích podle zákona o silničním provozu, vyhlášky Ministerstva dopravy č. 294/2015 Sb., kterou se provádějí pravidla provozu na pozemních komunikacích, v účinném znění (dále jen vyhláška), technické podmínky TP 66 ZÁSADY PRO OZNAČOVÁNÍ PRACOVNÍCH MÍST (v účinném znění - III. vydání) i příslušná část technických podmínek TP 65 ZÁSADY PRO DOPRAVNÍ ZNAČENÍ NA POZEMNÍCH KOMUNIKACÍCH (v účinném znění – III. vydání). Svislé dopravní značky se umísťují tak, aby byly včas a z dostatečné vzdálenosti viditelné. V nezbytných případech mohou být sloupky nebo stojany, na kterých jsou umístěny svislé přenosné dopravní značky, s ohledem na charakter a rozsah dopravního opatření umístěny i na vozovce /ust. § 2 odst. 8 vyhlášky/.
  4. Skutečné zahájení a ukončení instalace přechodného dopravního značení žadatel dále oznámí KÚ LK, a to na e-mail: [lubomir.polivka@kraj-lbc.cz](mailto:lubomir.polivka@kraj-lbc.cz).
  5. KÚ LK si vyhrazuje právo, bude-li to vyžadovat bezpečnost a plynulost silničního provozu, přechodnou úpravu změnit.
  6. Za plnění podmínek tohoto opatření obecné povahy (stanovení přechodné úpravy provozu na pozemních komunikacích) odpovídá žadatel, který jako odpovědnou osobu určil Jakuba Stuchlíka, tel.: 602 537 494, email: [jakub.stuchlik@msilnice.cz](mailto:jakub.stuchlik@msilnice.cz).

## **O d ů v o d n ě n í**

KÚ LK obdržel dne 30.3.2022 od žadatele žádost o stanovení přechodné úpravy provozu na dotčených úsecích silnice I/35 vedoucích v extravilánech obcí Ktová a Hrubá Skála (místní část Borek).

V daném případě se jedná o stanovení přechodné úpravy provozu na dotčených úsecích silnice I/35 z důvodu označení částečné uzavírky provozu v úseku silničního km cca 51,3 – 52,7 během realizace stavebních prací.

Souhlas s provedením přechodné úpravy provozu na dotčených úsecích silnice I/35 vydala Policie ČR dne 29.3.2022 pod Č.j.: KRPL-32202-2/ČJ-2022-181106-02.

Podle ust. § 77 odst. 5 zákona o silničním provozu místní a přechodnou úpravu provozu na pozemních komunikacích stanoví příslušný správní orgán opatřením obecné povahy (viz ust. § 171 správního řádu a násl.), jde-li o světelné signály, příkazové a zákazové dopravní značky, dopravní značky upravující přednost a dodatkové tabulky k nim nebo jiné dopravní značky ukládající účastníkovi silničního provozu povinnosti odchylné od obecné úpravy provozu na pozemních komunikacích. Podle ust. § 77 odst. 5 zákona o silničním provozu platí, že jde-li o stanovení přechodné úpravy provozu na pozemních komunikacích, nedoručuje příslušný správní úřad návrh opatření obecné povahy a nevyzývá dotčené osoby k podávání připomínek nebo námitek.

KÚ LK posoudil shora specifikovaný návrh žadatele a s ohledem na výše uvedené skutečnosti jej shledal důvodným. Proto nezbylo než vydat toto opatření obecné povahy.

### **Poučení**

Podle ust. § 77 odst. 5 zákona o silničním provozu opatření obecné povahy nabývá účinnosti pátým dnem po vyvěšení. Podle ust. § 173 odst. 2 správního řádu proti opatření obecné povahy nelze podat opravný prostředek.

Ing. Zdeněk Borovička, MBA  
vedoucí odboru silničního hospodářství

### **Přílohy:**

- 1) Stanovisko PČR
- 2) TP C/4

### **Obdrží:**

- M – SILNICE a.s., IČO: 42196868, se sídlem Husova 1697, 530 03 Pardubice III – Bílé Předměstí zastoupená společností Dopravní značení Smržovka s.r.o., IČO: 05776945, se sídlem Kostelní 1476, 468 51 Smržovka (datovou schránkou).
- Ředitelství silnic a dálnic ČR, se sídlem Na Pankráci 546/56, Praha 4, Nusle, PSČ: 140 00, zastoupené organizační složkou Ředitelství silnic a dálnic ČR, Správa Liberec, se sídlem Zeyerova 1310, 460 55 Liberec, IČO: 65993390 (datovou schránkou).
- Policie České republiky, Krajské ředitelství policie Libereckého kraje, Územní odbor Semily, Dopravní inspektorát, se sídlem Vysocká 225, 513 15 Semily (datovou schránkou).

### **K vyvěšení na úřední desce:**

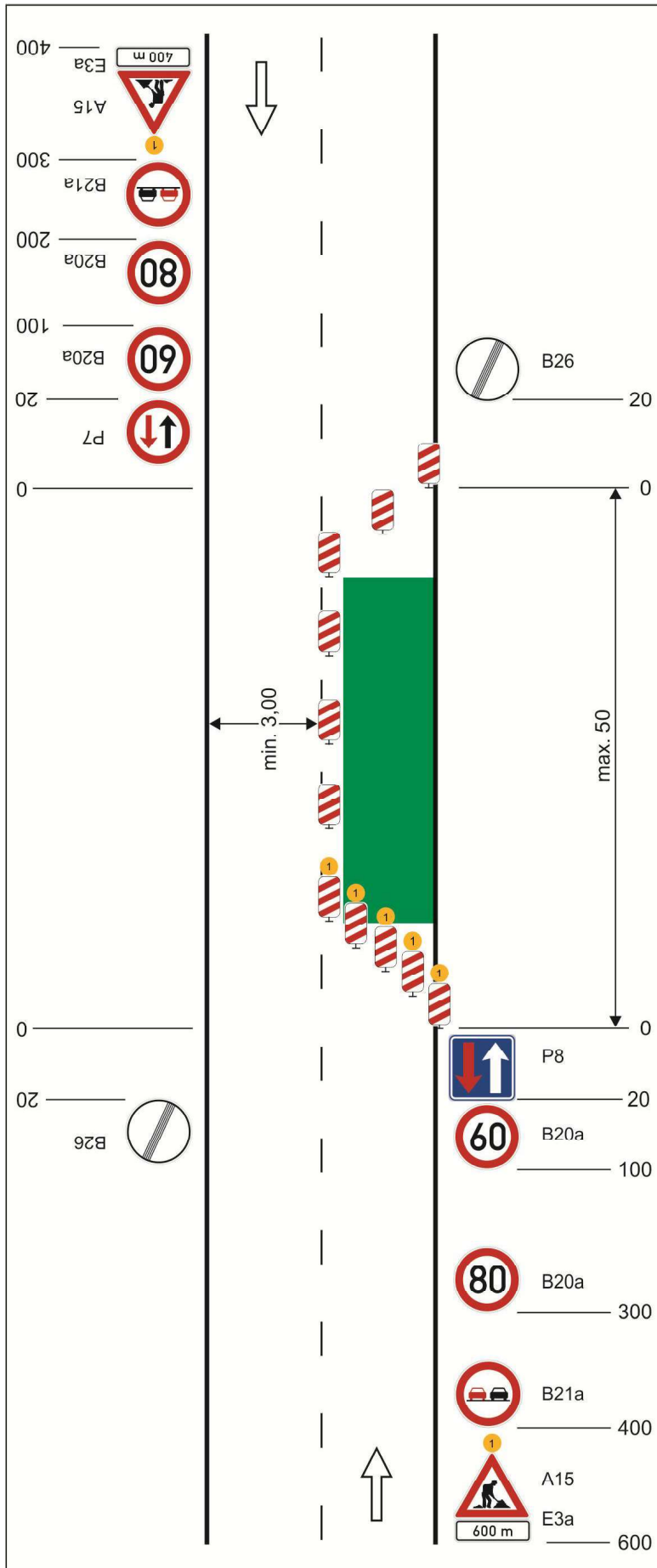
- Obec Ktová, IČO: 00580821, se sídlem Ktová 62, 512 63 Ktová (datovou schránkou).
- Obec Hrubá Skála, IČO: 00275751, se sídlem Doubravice 37, 511 01 Hrubá Skála (datovou schránkou).

Podle ust. § 173 odst. 1 správního řádu, s odkazem na ust. § 172 odst. 1 správního řádu, bude toto opatření obecné povahy vyvěšeno na úřední desce KÚ LK. Podle ust. § 77 odst. 5 zákona o silničním provozu toto opatření obecné povahy nabývá účinnosti pátým dnem po vyvěšení.

Současně správní úřad příslušný pro vyvěšení a podání zprávy o vyvěšení potvrzuje, že tato písemnost byla zveřejněna způsobem umožňující dálkový přístup, podle věty druhé ust. § 25 odst. 2 správního řádu.

Vyvěšeno dne: .....

Sejmuto dne: .....



## Schéma C/4

Standardní pracovní místo. Zúžení vozovky na jeden jízdní pruh. V případě místní úpravy přednosti v jízdě dopravními značkami.

příčná uzávěra jednostrannými směrovacími deskami

podélná uzávěra oboustrannými směrovacími deskami  
odstup max. 20 m

příčná uzávěra jednostrannými směrovacími deskami  
výstražná světla typu 1 na každé směrovací desce

výstražné světlo typu 1 nebo značka umístěna na fluorescenčním podkladu, v protisměru shodně

vzdálenosti v metrech