

# ÚZEMNÍ PLÁN HRUBÁ SKÁLA

## KOORDINAČNÍ VÝKRES

Odůvodnění úplného znění po Změně č. 1

### ZÁKLADNÍ ČLENĚNÍ ÚZEMÍ

- hranice obcí
- hranice katastrálního území
- hranice řešeného území
- hranice zastavěných ploch
- hranice ploch přestavby
- plochy změn v krajině
- hranice zastavěného území k 25. 5. 2022

### PLOCHY S ROZDÍLNÝM ZPŮSOBEM VYUŽITÍ

- | PLOCHY STABILIZOVÁNE | PLOCHY ZMĚN     | popis   |
|----------------------|-----------------|---|
| [Red]                | [Red]           | plochy smíšené obytné - venkovské (SV)  |
| [Orange]             | [Orange]        | plochy rekreace - lázeňské (RH)   |
| [Yellow]             | [Yellow]        | plochy občanského vybavení - veřejná infrastruktura a komerční zařízení (OVM) |
| [Light Green]        | [Light Green]   | plochy občanského vybavení - tělovýchova a sport (OS)                         |
| [Green]              | [Green]         | plochy občanského vybavení - hřiště (CH)                                      |
| [Dark Green]         | [Dark Green]    | plochy výroby a skladování - výroba a skladování (VS)                         |
| [Red-Orange]         | [Red-Orange]    | plochy dopravní infrastruktury - silnice I. třídy (DSI)                       |
| [Orange]             | [Orange]        | plochy dopravní infrastruktury - silnice III. třídy (DSIII)                   |
| [Yellow-Orange]      | [Yellow-Orange] | plochy dopravní infrastruktury - ostatní veřejná infrastruktura (DSK)         |
| [Yellow]             | [Yellow]        | plochy dopravní infrastruktury - parkoviště (DSP)                             |
| [Light Green]        | [Light Green]   | plochy dopravní infrastruktury - plochy dopravy - ostatní (DSO)               |
| [Green]              | [Green]         | plochy dopravní infrastruktury - železnice - kolejová doprava (DZ)            |
| [Dark Green]         | [Dark Green]    | plochy technické infrastruktury - ČOV, vodjem (TI)                            |
| [Light Blue]         | [Light Blue]    | plochy vodní a vodohospodářské - vodní plocha, vodní tok, mokřad (NV)         |
| [Light Green]        | [Light Green]   | plochy zeleně - zeleně na veřejných prostranstvích (ZV)                       |
| [Yellow-Orange]      | [Yellow-Orange] | plochy zemědělské - zemědělský půdní fond (NZ)                                |
| [Green]              | [Green]         | plochy lesní - pozemky určené k pěstění funkcí lesa (NL)                      |
| [Light Green]        | [Light Green]   | plochy smíšené nezastavěného území - neteční zelen (NN)                       |

### ÚZEMNÍ SYSTÉM EKOLOGICKÉ STABILITY

- [Green]
- [Green]
- [Green]
- [Green]
- [Green]
- [Green]

### LIMITY VYUŽITÍ ÚZEMÍ

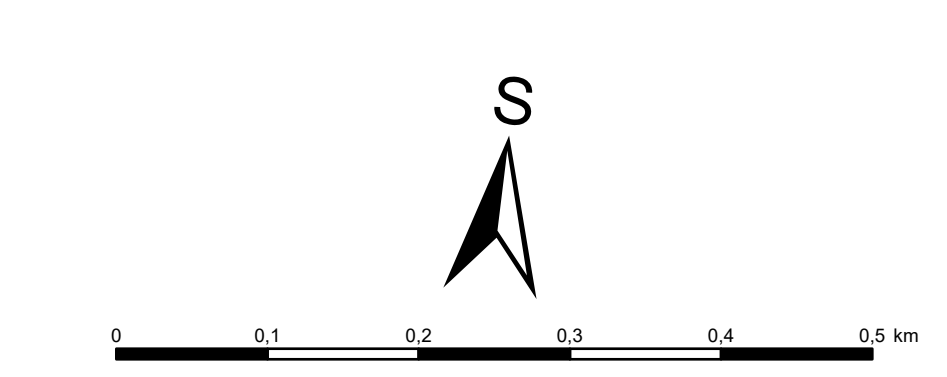
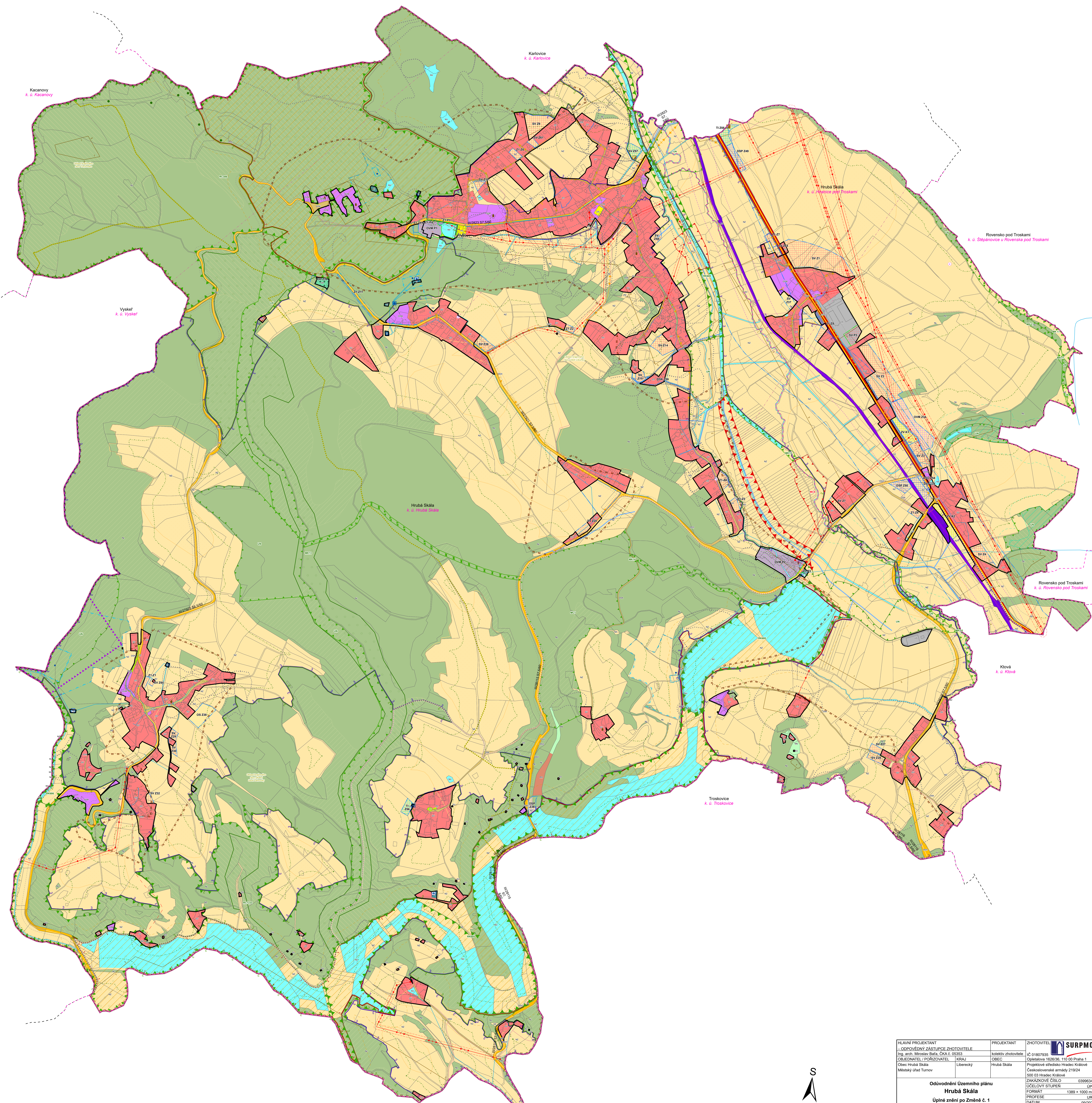
- | NOSITEL LIMITU | LIMIT         | popis  |
|----------------|---------------|--|
| [Red]          | [Red]         | <b>OCHRANA PŘÍRODY A KRAJINY</b><br>památný strom  |
| [Green]        | [Green]       | I. zóna Chráněné krajinné oblasti Český ráj  |
| [Light Green]  | [Light Green] | II. zóna Chráněné krajinné oblasti Český ráj   |
| [Yellow]       | [Yellow]      | III. zóna Chráněné krajinné oblasti Český ráj  |
| [Orange]       | [Orange]      | IV. zóna Chráněné krajinné oblasti Český ráj   |
| [Light Blue]   | [Light Blue]  | přírodní památka   |
| [Dark Green]   | [Dark Green]  | přírodní rezervace   |
| [Green]        | [Green]       | Natura 2000 - Evropsky významná lokalita   |
| [Light Green]  | [Light Green] | migračně významné plochy   |
| [Yellow]       | [Yellow]      | oblast krajinného rázu   |
| [Green]        | [Green]       | <b>OCHRANA LESA</b><br>lesy ochranné   |
| [Light Green]  | [Light Green] | lesy zvláštního určení   |
| [Dark Green]   | [Dark Green]  | lesy hospodářské   |
| [Light Green]  | [Light Green] | OP 50 m od okraje lesa   |
| [Orange]       | [Orange]      | <b>OCHRANA PŮDY</b><br>I. a II. třída ochrany půdního fondu                                  |
| [Light Blue]   | [Light Blue]  | hlavní odvodňovací zařízení  |
| [Light Green]  | [Light Green] | <b>OCHRANA NEROSTNÝCH SUROVIN</b><br>akvinné sesuvná území a území jiných geologických rizik |
| [Light Blue]   | [Light Blue]  | <b>OCHRANA PODZEMNÍCH A POVRCHOVÝCH VOD</b><br>vodní plochy                                  |
| [Light Blue]   | [Light Blue]  | OP vodního zdroje (I. stupně)  |
| [Light Blue]   | [Light Blue]  | OP vodního zdroje (II. stupně)   |
| [Light Green]  | [Light Green] | <b>OCHRANA PAMÁTEK</b><br>nemovitá kulturní památka  |
| [Light Green]  | [Light Green] | hranice OP areálu hradu Trosky (2. stupně)   |
| [Light Green]  | [Light Green] | území s archeologickými nálezky 1. kategorie   |
| [Light Green]  | [Light Green] | území s archeologickými nálezky 2. kategorie   |
| [Light Green]  | [Light Green] | území s archeologickými nálezky 3. kategorie   |
| [Light Green]  | [Light Green] | <b>OCHRANA DOPRAVNÍ INFRASTRUKTURY</b><br>OP silnice I. třídy                                |
| [Light Green]  | [Light Green] | OP silnice III. třídy  |
| [Light Green]  | [Light Green] | OP železniční dráhy  |

### OCHRANA TECHNICKÉ INFRASTRUKTURY

- | NOSITEL LIMITU | LIMIT        | popis  |
|----------------|--------------|--|
| [Light Blue]   | [Light Blue] | OP vodovodního řadu                                      |
| [Light Blue]   | [Light Blue] | OP vodopjenu   |
| [Light Blue]   | [Light Blue] | OP vodního zdroje (I. stupně)                            |
| [Light Blue]   | [Light Blue] | OP vodního zdroje (II. stupně)                           |
| [Light Blue]   | [Light Blue] | OP kanalizační stoky                                     |
| [Light Blue]   | [Light Blue] | OP čistírny odpadních vod                                |
| [Light Blue]   | [Light Blue] | OP elektrická stanice pro transformaci VN / NN           |
| [Light Blue]   | [Light Blue] | OP nadzemního elektrického vedení VVN (nad 110 - 220 kV) |
| [Light Blue]   | [Light Blue] | OP nadzemního elektrického vedení VN (nad 1 - 35 kV)     |
| [Light Blue]   | [Light Blue] | OP STL plynovodu   |
| [Light Blue]   | [Light Blue] | OP telekomunikačního vedení                              |
| [Light Blue]   | [Light Blue] | OP telekomunikačního zařízení                            |
| [Light Blue]   | [Light Blue] | radioreleová trasa - osa                                 |
| [Light Blue]   | [Light Blue] | zájmové území Ministerstva obrany ČR                     |

### Poznámka:

- \* u všech ploch je uvedeno jejich kódové označení
  - \* Z... - označení ploch orné Zrnky 5.1
  - \* Z... - označení zastavěné plochy
  - \* ... - označení plochy přestavby
- Celé správní území obce je územím s archeologickými nálezky  
Celé správní území obce leží v CHOPAV Severočeské Mířa  
Celé správní území obce leží v biotopické rezervaci  
Celé správní území obce je silničním v zájmovém území Ministerstva obrany ČR  
L - grafický nevyjadřitelný limit  
OP - ochranné písmeno



HLAVNÍ PROJEKTANT ODPOVĚDNÝ ZÁSTUPCE ZHOTOVITELÉ Ing. arch. Miroslav Bábek, DiS., A.S. 0205	PROJEKTANT Ing. arch. Miroslav Bábek, DiS., A.S. 0205	ZHOTOVITEL SURPMO
OBJEDNATEL / PORUČOVATEL Obec Hrubá Skála Městský úřad Turnov	PRÁJ Liberecký	OBEC Hrubá Skála
Odpovědné územní plánování Hrubá Skála Úplné znění po Změně č. 1 Koordináční výkres		Číslo 01607956 Opatřeno 16.06.2024, 11:00 Praha 1 Projektové středisko Hrubá Skála Československé armády 215/04 550 03 Hrubá Skála ZNAKOVÉ ČÍSLO 03906342 FORMÁT 1300 x 1000 mm PROFESÍ UPB DATUM 09.09.2023 MĚŘITVO 1:5 000 ČÍSLO 8.2.a