

# ÚZEMNÍ PLÁN HRUBÁ SKÁLA

## ZMĚNA Č. 1

### HLAVNÍ VÝKRES

#### ZÁKLADNÍ ČLENĚNÍ ÚZEMÍ

- hranice obcí
- hranice katastrálního území
- hranice řešeného území
- úprava hranice zastavěného území k 25. 5. 2022
- rušení hranice zastavěného území
- hranice zastavěných ploch
- hranice ploch přestavby

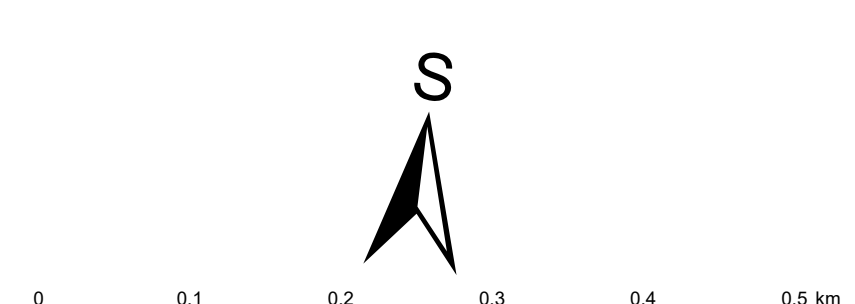
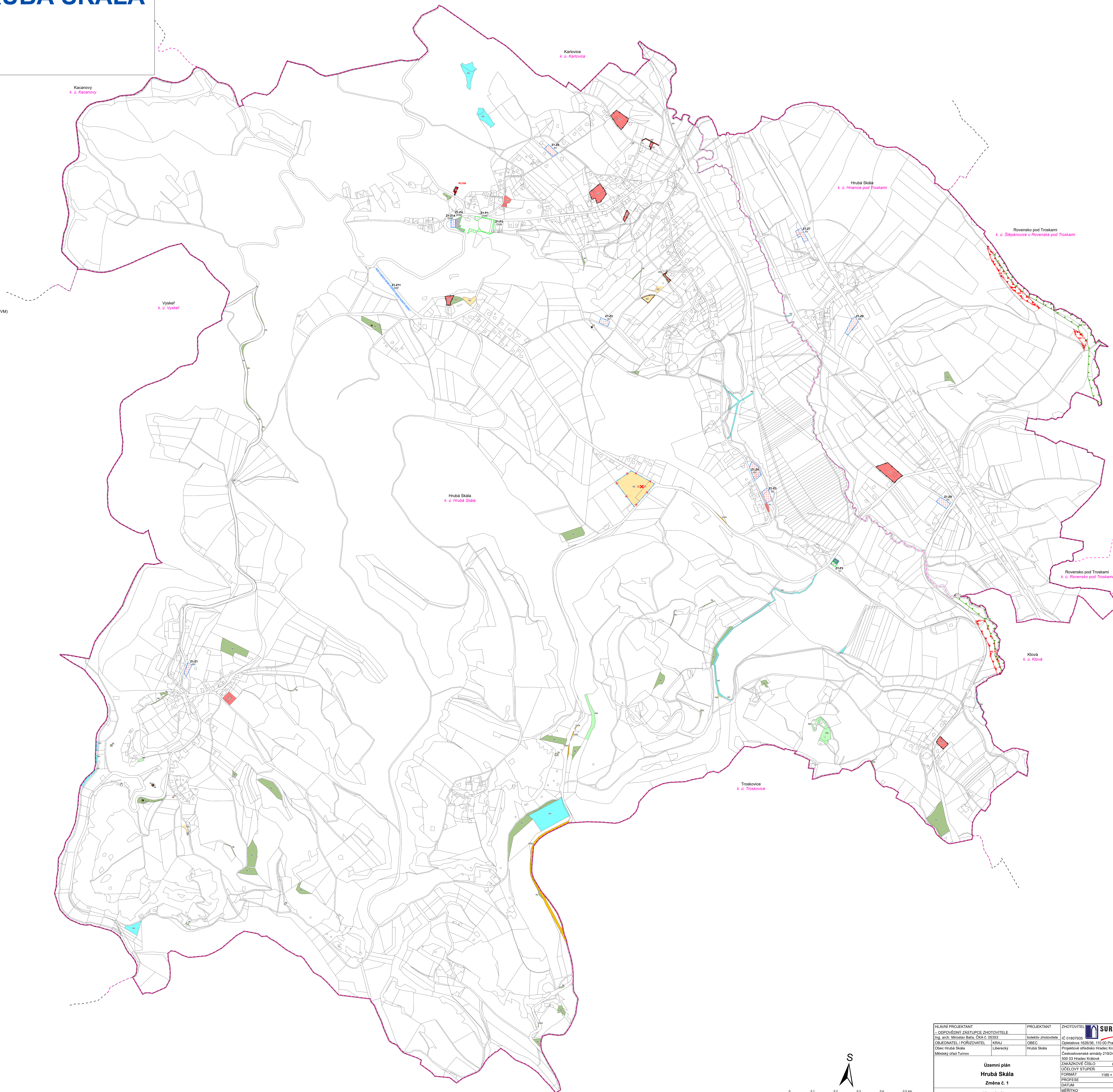
Poznámka:  
+ u všech ploch je uvedeno jejich kódové označení  
• Z1 - označení ploch změn Změny č. 1  
... - označení zastavěných ploch  
... - označení ploch přestavby

#### PLOCHY S ROZDÍLNÝM ZPŮSOBEM VYUŽITÍ

- | PLOCHY STABILIZOVANÉ | PLOCHY ZMĚN |  |
|----------------------|-------------|--|
|                      |             | plochy smíšené obytné - venkovské (SV)                                       |
|                      |             | plochy občanského vybavení - veřejná infrastruktura a komerční zařízení (OV) |
|                      |             | plochy výroby a skladování - výroba a skladování (VS)                        |
|                      |             | plochy dopravní infrastruktury - silnice III. třídy (DSIII)                  |
|                      |             | plochy dopravní infrastruktury - ostatní veřejná infrastruktura (DSK)        |
|                      |             | plochy dopravní infrastruktury - parkoviště (DSP)                            |
|                      |             | plochy technické infrastruktury - ČOV, vodojem (TI)                          |
|                      |             | plochy vodní a vodohospodářské - vodní plocha, vodní tok, mokřad (NV)        |
|                      |             | plochy zemědělské - zemědělský půdní fond (NZ)                               |
|                      |             | plochy lesní - pozemky určené k plnění funkcí lesa (NL)                      |
|                      |             | plochy smíšené nezastavěného území - nelesní zeleň (NN)                      |
|                      |             | zrušení záměru ÚP  |

#### ÚZEMNÍ SYSTÉM EKOLOGICKÉ STABILITY

- biocentrum regionálního významu - rušené
- biokoridor místního významu - funkční
- biokoridor místního významu - rušený



HLAVNÍ PROJEKTANT - ODBĚRVĚNÝ ZÁSTUPCE ZHOTOVITĚLE Ing. arch. Miroslav Balaš, ČKA, IČ 05353	PROJEKTANT Ing. arch. Zdeněk Štěpánek	ZHOTOVITEL Ing. arch. Zdeněk Štěpánek	
OBJEDNATEL / POŘIZOVATEL Obec Hrubá Skála Městský úřad Turnov	KRAJ Liberecký	OBEC Hrubá Skála	Číslo IČ 01807935 Opatřovací 1628/36, 110 00 Praha 1
Územní plán Hrubá Skála Změna č. 1 Hlavní výkres			Projektové středisko Hradec Králové Československé armády 21924 500 03 Hradec Králové ZAKÁZKOVÉ ČÍSLO 03796342 OCELOVÝ STUPEŇ UR2 FORMÁT 1189 x 1000 mm PROFESE URB DATA 08/2023 MĚŘÍTKO 1:5 000 ČÍSLO 1.2.8.1