

ÚZEMNÍ PLÁN HRUBÁ SKÁLA

ODŮVODNĚNÍ ZMĚNY Č. 1

KOORDINAČNÍ VÝKRES

ZÁKLADNÍ ČLENĚNÍ ÚZEMÍ

- hranice obcí
- hranice katastrálního území
- hranice federálního území
- úprava hranice zastavěného území k 25. 5. 2022
- rušení hranice zastavěného území
- hranice zastavěných ploch
- hranice ploch přestavby
- zrušení záměru územního plánu

PLOCHY S ROZDÍLNÝM ZPŮSOBEM VYUŽITÍ

- | PLOCHY STABILIZOVANÉ | PLOCHY ZMĚN | Popis |
|----------------------|---------------|---|
| [Red] | [Red] | Plochy smíšené obytné - venkovské (SV) |
| [Orange] | [Orange] | Plochy rekreace - lázeňské (RH) |
| [Yellow] | [Yellow] | Plochy občanského vybavení - veřejná infrastruktura a komerční zařízení (OVK) |
| [Green] | [Green] | Plochy občanského vybavení - hřbitovy a sport (OS) |
| [Light Green] | [Light Green] | Plochy občanského vybavení - hřbitov (OH) |
| [Grey] | [Grey] | Plochy výroby a skladování - výroba a skladování (VŠ) |
| [Red] | [Red] | Plochy dopravní infrastruktury - silnice I. třídy (DSI) |
| [Orange] | [Orange] | Plochy dopravní infrastruktury - silnice III. třídy (DSIII) |
| [Yellow] | [Yellow] | Plochy dopravní infrastruktury - ostatní veřejná infrastruktura (DSK) |
| [Green] | [Green] | Plochy dopravní infrastruktury - parkoviště (DSP) |
| [Light Green] | [Light Green] | Plochy dopravní infrastruktury - plochy dopravy - ostatní (DSO) |
| [Blue] | [Blue] | Plochy dopravní infrastruktury - železnice - kolejová doprava (DZ) |
| [Purple] | [Purple] | Plochy technické infrastruktury - ČOV, vodáren (TI) |
| [Cyan] | [Cyan] | Plochy vodní a vodohospodářské - vodní plocha, vodní tok, meliorat (VV) |
| [Light Blue] | [Light Blue] | Plochy zeleně - zeleně na veřejných prostranstvích (ZV) |
| [Yellow] | [Yellow] | Plochy zemědělské - zemědělský půdní fond (NZ) |
| [Green] | [Green] | Plochy lesní - pozemky určené k plnění funkcí lesa (NL) |
| [Light Green] | [Light Green] | Plochy smíšené nezastavěného území - neteční zelen (NN) |

ÚZEMNÍ SYSTÉM EKOLOGICKÉ STABILITY

- [Red] biokoridor místního významu - nové vymezení
- [Orange] biokoridor místního významu - rušení
- [Yellow] biocentrum regionálního významu - rušení
- [Green] biokoridor místního významu - funkční
- [Light Green] biocentrum regionálního významu - funkční
- [Blue] biokoridor regionálního významu - funkční

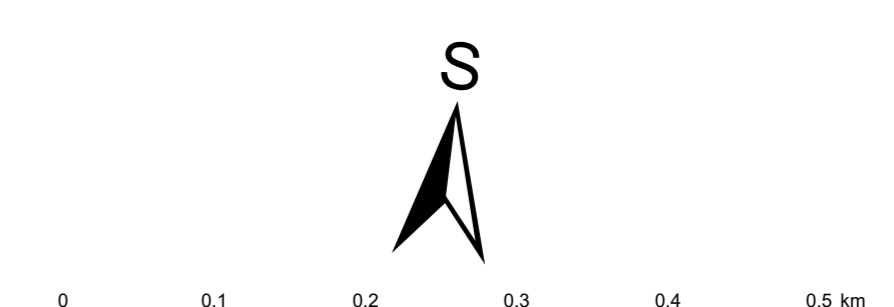
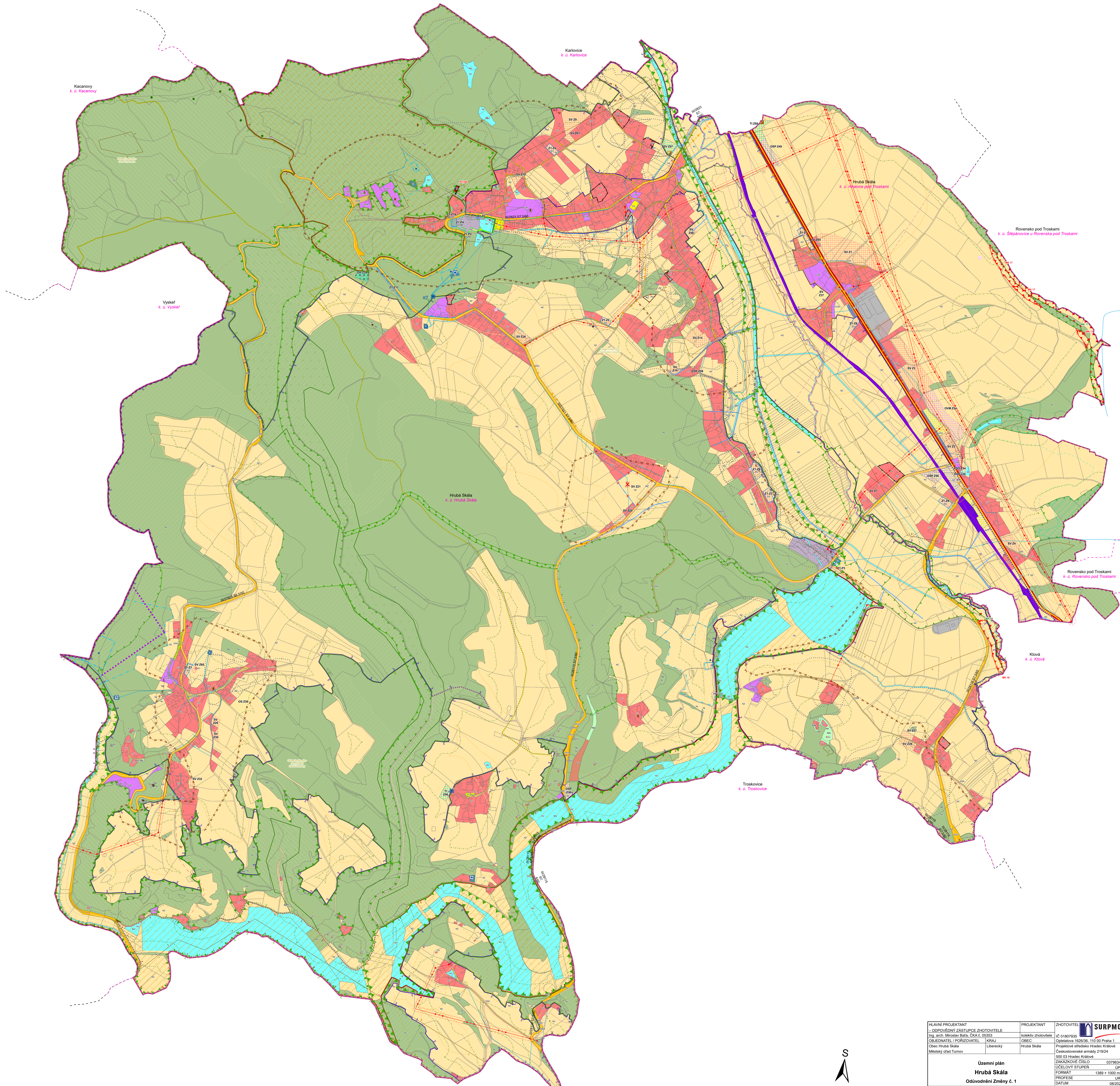
LIMITY VYUŽITÍ ÚZEMÍ

- | NOSITEL LIMITU | LIMIT | Popis |
|----------------|---------------|---|
| [Red] | [Red] | OCHRANA PŘÍRODY A KRAJINY |
| [Green] | [Green] | I. zóna Chráněné krajinné oblasti Český ráj |
| [Yellow] | [Yellow] | II. zóna Chráněné krajinné oblasti Český ráj |
| [Light Green] | [Light Green] | III. zóna Chráněné krajinné oblasti Český ráj |
| [Cyan] | [Cyan] | IV. zóna Chráněné krajinné oblasti Český ráj |
| [Blue] | [Blue] | přírodní památka |
| [Light Blue] | [Light Blue] | přírodní rezervace |
| [Yellow] | [Yellow] | Natura 2000 - Evropsky významná lokalita |
| [Green] | [Green] | migrační významné plochy |
| [Light Green] | [Light Green] | oblast krajinného rázu |
| [Green] | [Green] | OCHRANA LESA |
| [Light Green] | [Light Green] | lesy ochranné |
| [Yellow] | [Yellow] | lesy zvláštního určení |
| [Light Green] | [Light Green] | lesy hospodářské |
| [Light Green] | [Light Green] | OP 50 m od okraje lesa |
| [Yellow] | [Yellow] | OCHRANA PŮDY |
| [Light Green] | [Light Green] | I. a II. třída ochrany půdního fondu |
| [Blue] | [Blue] | hlavní odvodňovací zařízení |
| [Light Green] | [Light Green] | OCHRANA NEROSTNÝCH SUROVIN |
| [Light Green] | [Light Green] | akvální sesuvná území a území jiných geologických rizik |
| [Cyan] | [Cyan] | OCHRANA PODZEMNÍCH A POVRCHOVÝCH VOD |
| [Light Blue] | [Light Blue] | vodní plochy |
| [Light Green] | [Light Green] | OP vodního zdroje (I. stupně) |
| [Light Green] | [Light Green] | OP vodního zdroje (II. stupně) |
| [Light Green] | [Light Green] | OCHRANA PAMÁTEK |
| [Light Green] | [Light Green] | nehmotná kulturní památka |
| [Light Green] | [Light Green] | hranice OP areálu hrady Trosky (2. stupně) |
| [Light Green] | [Light Green] | území s archeologickými nálezky 1. kategorie |
| [Light Green] | [Light Green] | území s archeologickými nálezky 2. kategorie |
| [Light Green] | [Light Green] | území s archeologickými nálezky 3. kategorie |
| [Yellow] | [Yellow] | OCHRANA DOPRAVNÍ INFRASTRUKTURY |
| [Light Green] | [Light Green] | OP silnice I. třídy |
| [Light Green] | [Light Green] | OP silnice III. třídy |
| [Light Green] | [Light Green] | OP železniční dráhy |

NOSITEL LIMITU

- | NOSITEL LIMITU | LIMIT | Popis |
|----------------|---------------|---|
| [Blue] | [Blue] | OCHRANA TECHNICKÉ INFRASTRUKTURY |
| [Light Green] | [Light Green] | OP vodovodního řadu |
| [Light Green] | [Light Green] | OP vodáren |
| [Light Green] | [Light Green] | OP vodního zdroje (I. stupně) |
| [Light Green] | [Light Green] | OP vodního zdroje (II. stupně) |
| [Light Green] | [Light Green] | OP kanalizační sítě |
| [Light Green] | [Light Green] | OP čistírny odpadních vod |
| [Light Green] | [Light Green] | OP elektrické stanice pro transformaci VN / NN |
| [Light Green] | [Light Green] | OP nadzemního elektrického vedení VN (nad 110 - 220 kV) |
| [Light Green] | [Light Green] | OP nadzemního elektrického vedení VN (nad 1 - 35 kV) |
| [Light Green] | [Light Green] | OP STL plynovodu |
| [Light Green] | [Light Green] | OP telekomunikačního vedení |
| [Light Green] | [Light Green] | OP telekomunikačního zařízení |
| [Light Green] | [Light Green] | radioreleová trasa - oaa |
| [Light Green] | [Light Green] | zájmové území Ministerstva obrany ČR |

Poznámka:
+ v všech ploch je uvedeno její kódové označení
+ Z1 - označení ploch změny č. 1
+ Z2 - označení zastavěné plochy
+ P - označení plochy přestavby
Celé správní území obce je územím s archeologickými nálezky.
Celé správní území obce leží v CHOPAV Severočeské Mířské.
Celé správní území obce leží v biosférické rezervaci.
Celé správní území obce je situováno v zájmovém území Ministerstva obrany ČR.
L - graficky nevýjadřovaný limit



HLAVNÍ PROJEKTANT	OPROJEKČNÍ ZASTUPITEL	PROJEKTANT	ZHOTOVITEL
Ing. arch. Miroslav Bařka, DIKAS, IČS53	Ing. arch. Miroslav Bařka, DIKAS, IČS53	Ing. arch. Miroslav Bařka, DIKAS, IČS53	Ing. arch. Miroslav Bařka, DIKAS, IČS53
OBJEDNATEL / PORUČITEL	PRÁJ	OBEC	OBEC
Obec Hrubá Skála	Liberecký	Hrubá Skála	Obec Hrubá Skála
Městský úřad Turnov			Československé armády 218/04
			550 03 Hrubá Skála
			ZNAKOVÉ ČÍSLO
			03796342
			FORMÁT
			1380 × 1050 mm
			PROFESÍ
			UPD
			06/2023
			MĚŘÍTKO
			1:5 000
			ČÍSLO
			8.2.3

Územní plán
Hrubá Skála
Odůvodnění změny č. 1
Koordináčnı́ výkres